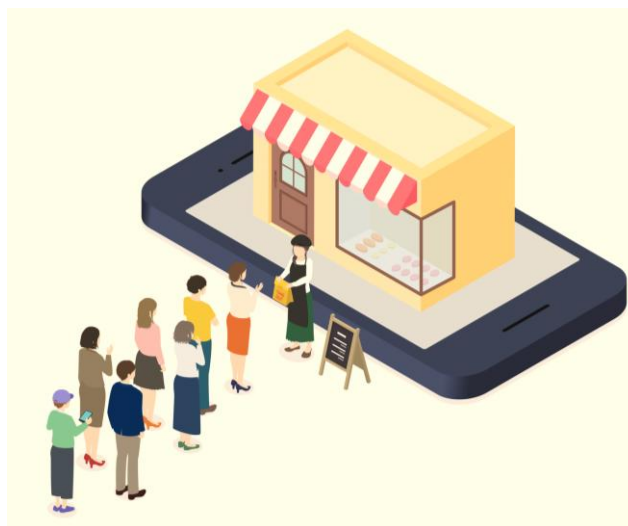


挑みつづける、変わらぬ意志で。

 **東京商工会議所** 練馬支部

0円で集客力を上げる

地域のお客様を呼び込む Googleマップ活用術



参加無料

8.7(金)

14:00~16:30

「Googleマップで見つかる店」が選ばれる時代！？
ホームページがなくても大丈夫！
スマホ1台で明日から変わる活用術をご紹介します！

講演
内容

「知っている」から「行ってみたいくなる」店へ

- 今やGoogleマップこそが最強の集客窓口
- お客様は検索画面のどこを見るか
- 売上につながる「たった2つ」の習慣
- “行ってみたいくなる店”の見せ方

セミナーで紹介・近日公開

東商ねいねいマップがあなたのお店をPR

90分でねいまをねい歩ける区内店舗をウェブサイトでPR！あなたのお店を掲載して「行ってみたいくなる店」にしませんか？

こんな方
に
オススメ

- ▶ 地元のお客が増えない
- ▶ 検索しても自分の店があまり出てこない
- ▶ SNSは運用しているけど、Googleマップはあまり使っていない

講師

中小企業
診断士

泉谷 大輔氏（泉谷中小企業診断士事務所 代表）
長年の大手電機メーカーでの営業・マーケティング経験を活かし、販路拡大や新商品開発などを中心に、売上拡大をサポートします。一緒になって考え、ともに走るが信条です。昨今増加傾向の「ペット同伴OK」のお店のサポートも大歓迎です。

概要

- 日 時 **8月7日(金) 14:00~16:30**
大人気！参加者同士の交流・名刺交換も！
- 会 場 **Coconeri (ココネリ) 3階 研修室1**
(練馬区練馬1-17-1) 西武池袋線「練馬駅」から徒歩1分
- 定 員 **先着30名**
- 申 込 **7月31日までに東商マイページでお申込下さい**
東京商工会議所ホームページ上部、イベントを検索に半角で【207131】と入力しお申込ページにアクセス



注意事項

- ・本講演会のコンテンツ(動画や資料等)に関する著作権は、講演者、主催者、その他の著作権者に帰属します。
- ・本講演会のコンテンツの複製、上映、公衆送信、展示、頒布、譲渡、貸与、翻案、翻訳、二次的利用等は、目的の如何を問わず禁止とします。

お問い合わせ先

東京商工会議所練馬支部 TEL: 03-3994-6521 mail: nerima@tokyo-cci.or.jp FAX: 03-3994-6589

※ご登録いただきました情報は、当該講演会に関する連絡・記録のために使用いたします。また、東京商工会議所からの各種情報提供のために使用する場合がございます。今後、情報提供を希望しないときは、東京商工会議所練馬支部にご連絡ください

挑みつづける、変わらぬ意志で。
 **東京商工会議所**

イベント・セミナー

イベントを検索

サイト内を